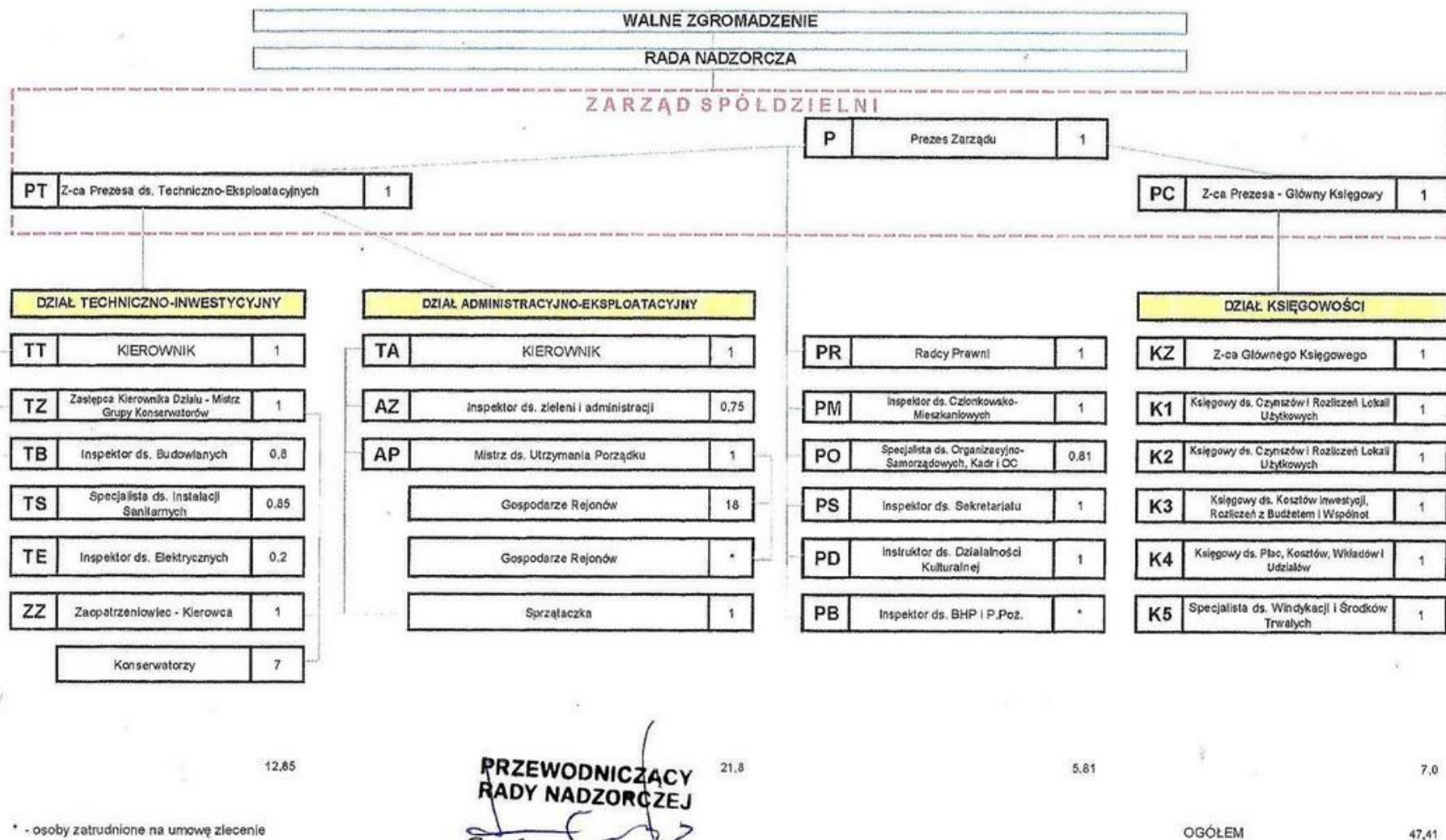


STRUKTURA ORGANIZACYJNA SPÓŁDZIELNI MIESZKANIOWEJ im. W.Z. NAŁKOWSKICH w LUBLINIE



\* - osoby zatrudnione na umowę zlecenie

PREZES ZARZĄDU  
S.M. im. W.Z. NAŁKOWSKICH  
*[Signature]*  
mgr inż. Piotr Gałka

ZASTĘPCA PREZESA  
ds. Techniczno-Eksploatacyjnych  
*[Signature]*  
mgr inż. Jerzy Bernat

Z-ca Prezesa  
Główny Księgowy  
*[Signature]*  
mgr inż. Mariusz Wójcik