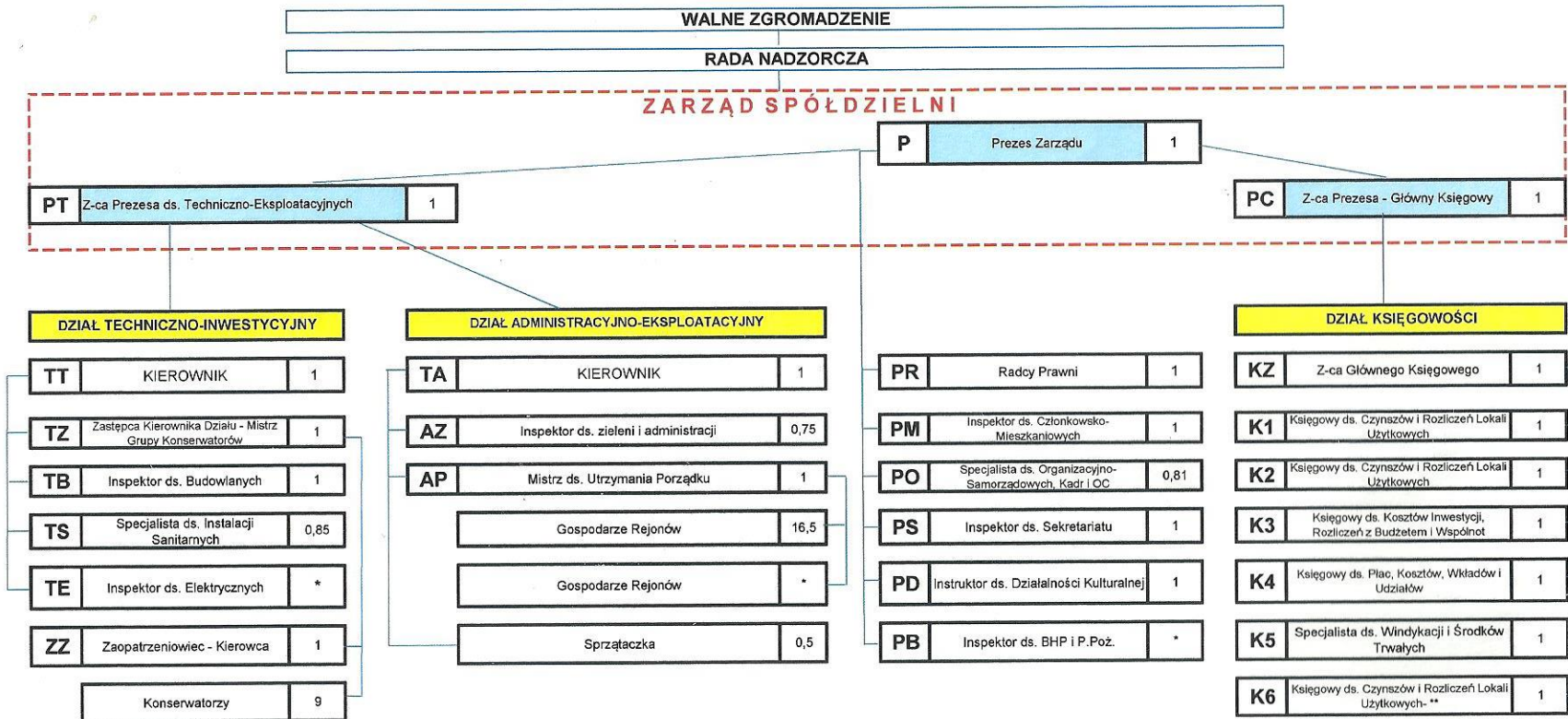


**STRUKTURA ORGANIZACYJNA SPÓŁDZIELNI MIESZKANIOWEJ im. W.Z. NAŁKOWSKICH w LUBLINIE**



\* - osoby zatrudnione na umowę zlecenie  
 \*\* - zatrudnienie czasowe

**PRZEWODNICZĄCY  
 RADY NADZORCZEJ**

*Pawel Sugier*  
**Pawel Sugier**

**ZASTĘPCA PREZESA  
 ds. Techniczno-Eksploatacyjnych**

*mgr inż. Jerzy Bernat*  
**mgr inż. Jerzy Bernat**

**PREZES ZARZĄDU  
 S.M. im. W.Z. NAŁKOWSKICH**

*mgr inż. Piotr Gałka*  
**mgr inż. Piotr Gałka**

*ATminishe*